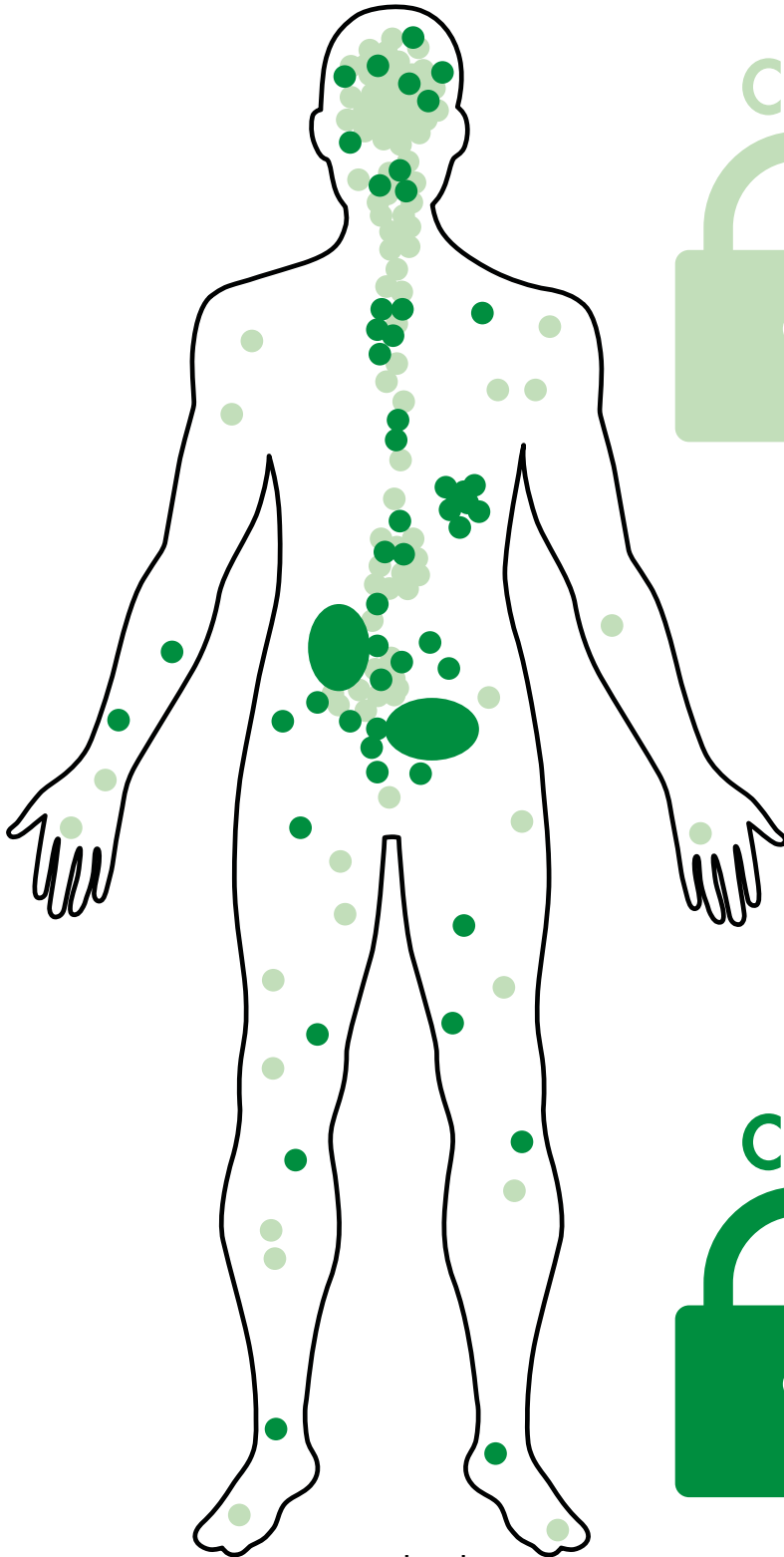




DAS ENDOCANNABINOID-SYSTEM



www.medcan.ch

CB1



THC aktiviert CB1-Rezeptoren, die sich hauptsächlich im Gehirn und im zentralen Nervensystem befinden.



THC

CBD dockt nicht direkt an die Rezeptoren an, hat aber starke indirekte Effekte, die noch immer erforscht werden.



CBD

CB2



CB2-Rezeptoren reagieren auf Cannabinol. Man findet sie in der Milz und in den Zellen des Immunsystems.



CBN

Quelle: The Human Solution International